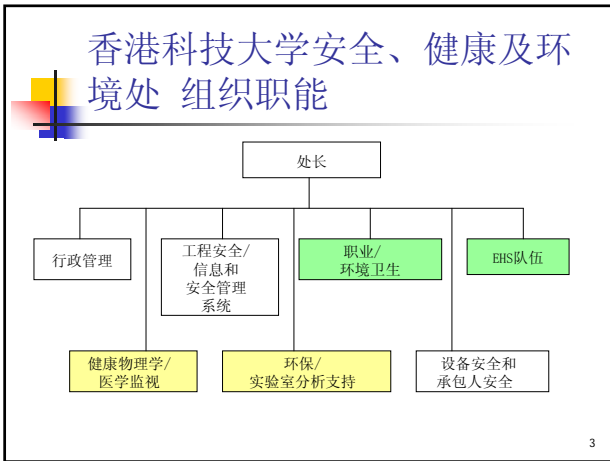




香港职业卫生专业人员的在职情况

- 香港政府 - 劳工处
- 高校 - 职安建部门
- 企业, 医护
- 顾问公司, 中介服务

2



一些与职业卫生相关的职安健服务

- 安全检查, 风险评估 (实验室高风险工作, 体力处理操作, 电脑操作)
- 研究项目/工作计划安全评审
- 职业和环境健康的暴露测量, 分析和控制 (空气质量, 水质, 噪音, 辐射和食品卫生)
- 安全设备, 控制设备的设计, 评估, 测试和证明
- 个人防护设备计划 (呼吸防护, 听说保护等)
- 化学/生物学安全训练
- 医学和公共卫生监控
- 危险废物收集和处理
- 其它

4

风险评估

暴露监测

8

样品分析实验室

9

环境卫生的监控

10

11

环境辐射污染的测量

13

办公室和实验室室内空气质量的测量

14

15

室外大气空气质素的监控



16

医学监察和个人防护设备计划



17

呼吸器的贴面测试



18

安全设备的设计, 评估, 检测和证明



19

其它安全设备的检查和维护



20

安全训练和教育



24

职业卫生在香港医护界的发展和 可以提供的专业服务

医院职安健

25

医护界常见的职安健问题

- 生物性危害 (感染, 针刺, 具传染性样本)
- 人体工效问题 (人力提举, 工作站设计)
- 化学性危险 (气体, 消毒剂, 实验室试剂, 车间化学制品, 清洁剂)
 - 戊二醛/ Glutaraldehyde, 甲醛/ formaldehyde, 一氧化碳 nitrous oxide, 二甲苯/ xylene
- 物理性危害 (辐射, X射线, 激光, 同位素, 电磁场等)
- 一般的危险 (暴力, 火, 滑倒, 碰撞等)

26

在香港医院里的一些待改进的地方

- 缺乏综合的职安健评核
- 安全执行者的技术背景和授权不足
- 例如
 - 控制措施可能不是合适
 - 个人防护设备的不适当使用
 - 安全控制设施测试不完整/未经全面验证



27

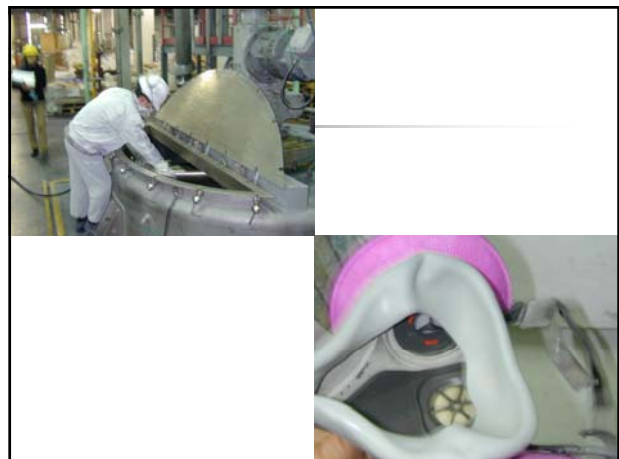


28

在医院里个人 保护设备的使用



30



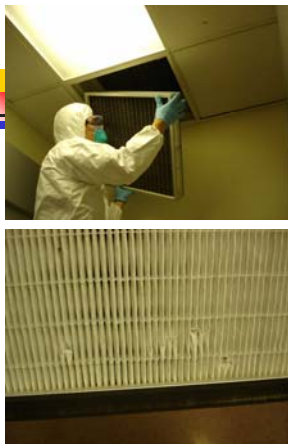
传染控制病房的高效率粒子过滤网 (HEPA)
生物安全柜 (BSC) 安装, 运作与检测



32



33



34

在保护工人职业健康上, 香港从事职业卫生工作的同行可以..?

35

完

多谢大家

36